

CONSUMO DI BEVANDE ALCOLICHE DEI GIOVANI IN ITALIA DAL 2000 AD OGGI

una revisione sistematica

OSSERVATORIO PERMANENTE
SUI GIOVANI E L'ALCOOL*

 IFC
CNR
ISTITUTO DI FISILOGIA CLINICA
CENTRO DI FISIOPATOLOGIA DELLA MEMORIA
SEZIONE DI EPIDEMIOLOGIA
E RICERCA SUI SERVIZI SANITARI

ROMA-CNR
9 luglio 2015

Sabrina Molinaro, Ph.D

Responsabile della Sez. Epidemiologia
Istituto di Fisiologia Clinica
Consiglio Nazionale delle Ricerche
www.epid.cnr.it



CONSUMO DI BEVANDE ALCOLICHE DEI GIOVANI IN ITALIA DAL 2000 AD OGGI

una “revisione sistematica”

Studio promosso dall'**Osservatorio Permanente Giovani e Alcool** e realizzato dalla Sezione di Epidemiologia e ricerca sui Servizi sanitari - **Istituto di Fisiologia Clinica - CNR**

OBIETTIVI

RILEVARE I PRINCIPALI CAMBIAMENTI AVVENUTI NELL'ULTIMO DECENNIO RISPETTO AI CONSUMI DI ALCOL NELLA POPOLAZIONE GIOVANILE DI 15-34 ANNI

MONITORARE I CONSUMI “A RISCHIO”

DEFINIRE I PROFILI DEI GIOVANI CONSUMATORI

INDAGINE	Anni rilevazione	Strumenti e modalità di rilevazione	Indicatori temporali
ESPAD®Italia	Tutti gli anni dal 2000 al 2013	- questionario cartaceo anonimo - <u>autocompilato</u> a scuola	ultimi 12 mesi ultimi 30 giorni
MULTISCOPO-ISTAT	Tutti gli anni dal 2000 al 2012 (escluso 2004)	- intervista a domicilio condotta da rilevatori formati - questionario <u>autocompilato</u>	ultimi 12 mesi
IPSAD®	2003-2004 2005-2006 2007-2008 2010-2011	- questionario cartaceo anonimo inviato per posta - <u>autocompilato</u> a domicilio	ultimi 12 mesi ultimi 30 giorni
DOXA-OPGA	2000 2005 2010	- intervista a domicilio svolta da rilevatori formati	ultimi 3 mesi ultimi 30 giorni (solo per andamento tipi bevande)
HBSC	2000 2005 2010	- questionario cartaceo anonimo - <u>autocompilato</u> a scuola	ultima settimana



ALCUNE PREMESSE

La diversa formulazione delle domande, del disegno campionario e della popolazione di riferimento genera stime di prevalenza diverse.

Prendendo in considerazione l'unico anno in comune ovvero il 2010, i risultati comuni a tutte le indagini sono i seguenti:

- le prevalenze maschili sono superiori a quelle femminili;
- i consumi di alcool riferiti dai 15-17enni risultano inferiori a quella dei giovani appartenenti alle altre fasce d'età;
- tra i maschi, i 18-24enni che consumano bevande alcoliche sono meno dei 25-34enni;
- tra le femmine, le 18-24enni sono in quota superiore alle 25-34enni.

Le prevalenze LY oscillano fra il 72% e 88% della popolazione

NON RITENIAMO DI PARTICOLARE INTERESSE IL CONFRONTO DEI RISULTATI QUANTO INVECE COGLIERE L'OPPORTUNITÀ DI REGISTRARE LE VARIAZIONI NEL TEMPO DEGLI INDICATORI SCELTI PER DESCRIVERE IL FENOMENO IN OGGETTO.

INDAGINE	Stratificazione per età	Stratificazione per genere	Analisi del trend	Analisi dei profili
ESPAD@Italia	15-17aa 18-19 aa	Si	Analisi di Regressione <u>Joinpoint</u>	Cluster Analysis
MULTISCOPO-ISTAT	15-17 aa 18-24 aa 25-34 aa	Si	Analisi di Regressione <u>Joinpoint</u>	
IPSAD®	15-17 aa 18-24 aa 25-34 aa	Si	<u>Proportion Test</u> tra rilevazioni contigue	Cluster Analysis
DOXA-OPGA	15-17 aa 18-24 aa 25-34 aa	---	<u>Proportion Test</u> tra rilevazioni contigue	Cluster Analysis
HBSC	15 aa	Si	<u>Proportion Test</u> tra rilevazioni contigue	



PRINCIPALI RISULTATI RISPETTO ALL'EVOLUZIONE DEI:

OSSERVATORIO PERMANENTE
SUI GIOVANI E L'ALCOOL*

CONSUMI

CONSUMI DI BEVANDE ALCOLICHE

CONSUMI A RISCHIO

CONTESTI DI CONSUMO

LE OPINIONI

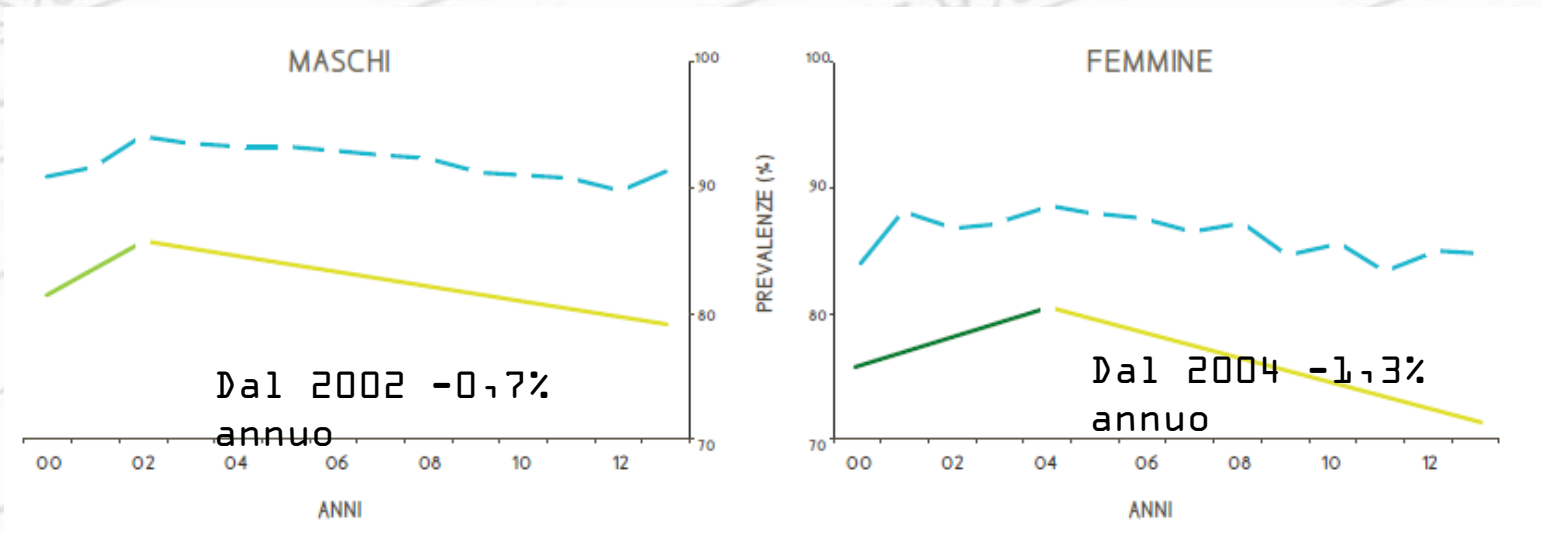
COMPORAMENTI A RISCHIO

PROFILI DEI CONSUMATORI

L'EVOLUZIONE DEI CONSUMI:

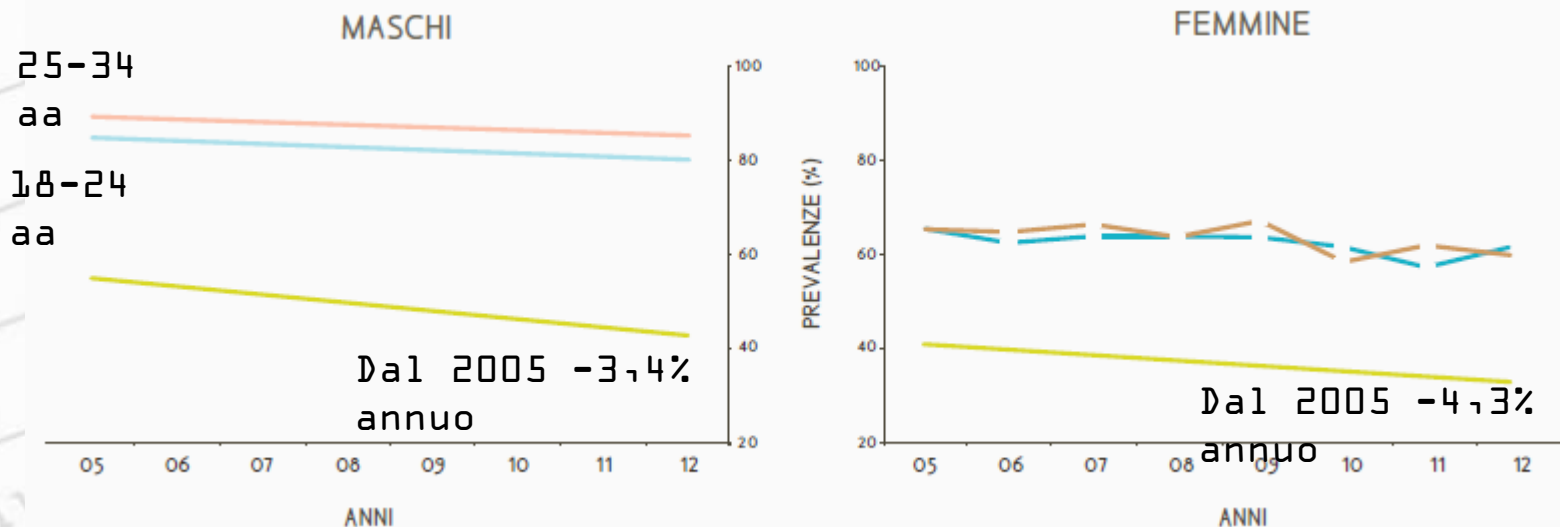
- Utilizzo recente (LY) (Multiscopo, ESPAD, IPSAD)
- Utilizzo corrente (ultimi 3 M) (DOXA)
- Utilizzo settimanale (HBSC)

CONSUMO LY



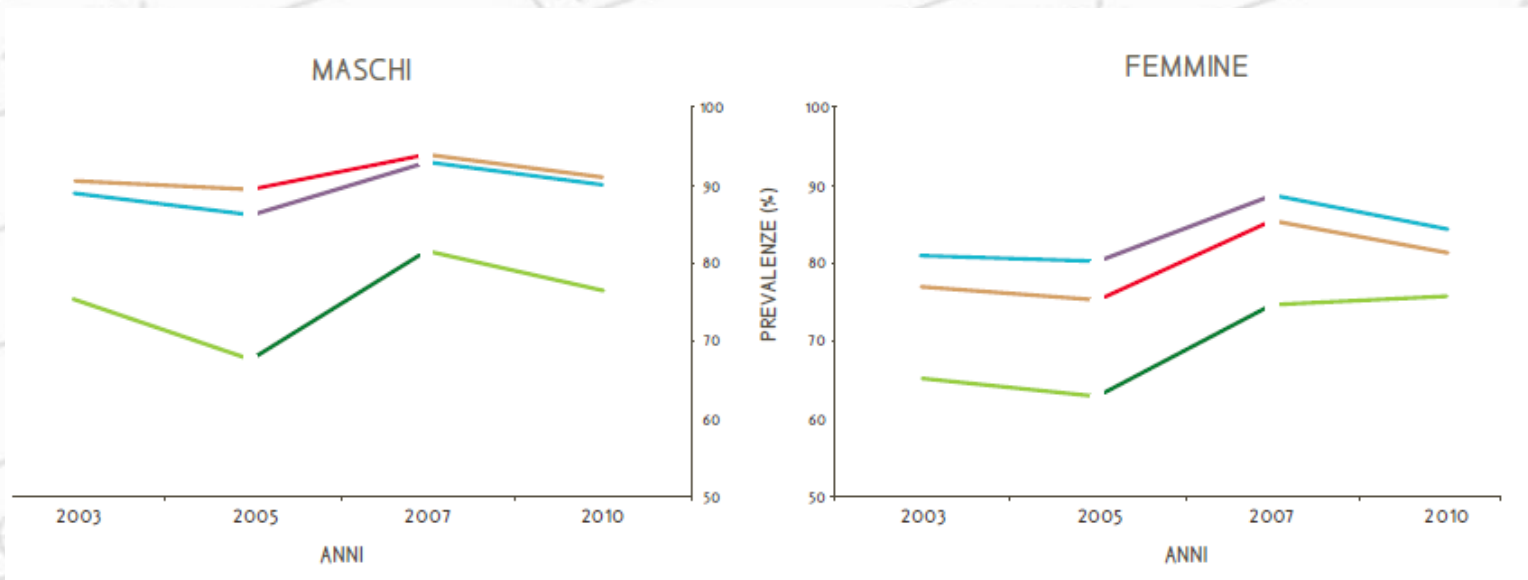
Si assiste ad una **DIMINUZIONE** dei consumi tra i **minorenni**

LEGENDA GRAFICI	15/15-17	18-19/18-24	25-34
Aumenta significativamente			
Rimane stabile			
Descresce significativamente			



Si osserva un decremento anche tra i maschi 18-24enni (-0,8%) e 25-34enni (-0,6%)

LEGENDA GRAFICI	15/15-17	18-19/18-24	25-34
Aumenta significativamente			
Rimane stabile			
Descresce significativamente			



Dal 2005 al 2007 si osserva un aumento dei consumi recenti in tutte le classi di età

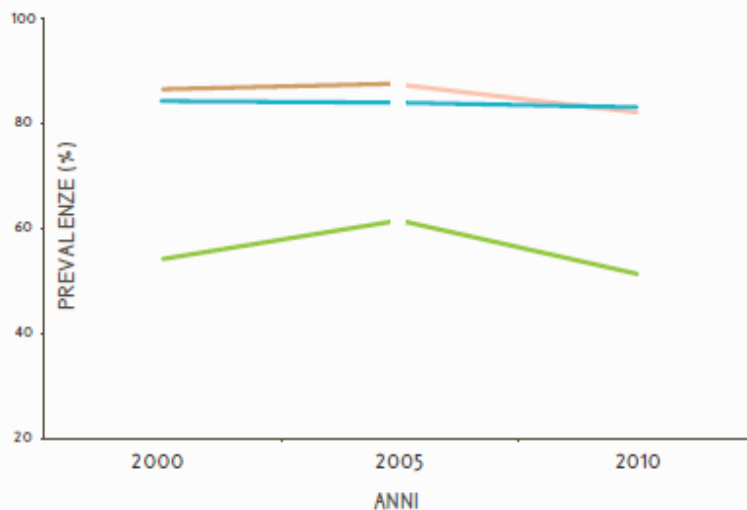
LEGENDA GRAFICI	15/15-17	18-19/18-24	25-34
Aumenta significativamente			
Rimane stabile			
Descresce significativamente			



IL CONSUMO CORRENTE

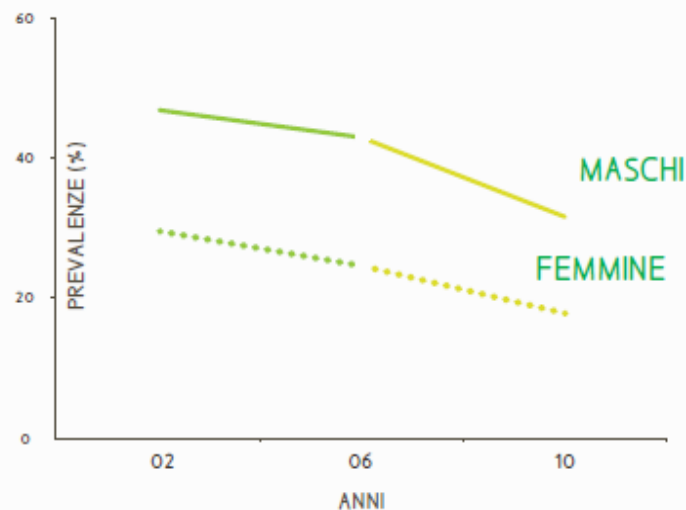
Doxa-OPGA

CONSUMO L3M



HBSC

CONSUMO LW



Dal 2005 si osserva una diminuzione solo tra i 25-34enni (DOXA-OPGA)

Dal 2006 si osserva una diminuzione dei consumi (HBSC)

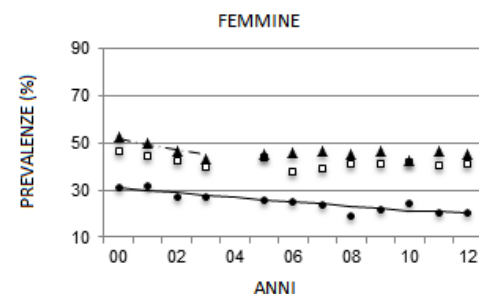
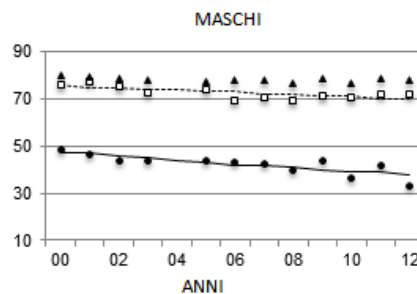
LEGENDA GRAFICI	15/15-17	18-19/18-24	25-34
Aumenta significativamente			
Rimane stabile			
Descresce significativamente			

L'EVOLUZIONE DEI CONSUMI DI BEVANDE ALCOLICHE:

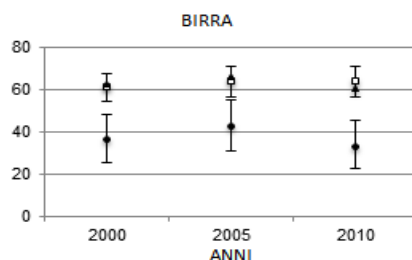
- Utilizzo recente (LY) (Multiscopo)
- Utilizzo corrente (LM) (ESPAD)
- Utilizzo corrente (ultimi 3 M) (DOXA)
- Utilizzo settimanale (HBSC)



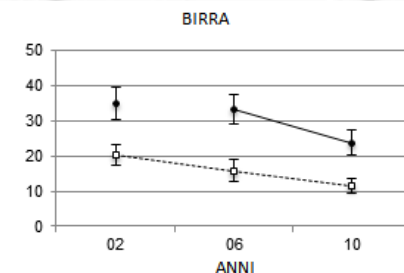
ISTAT-Multiscopo



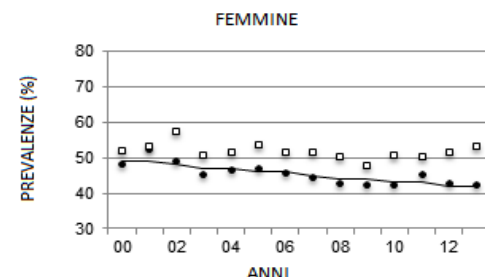
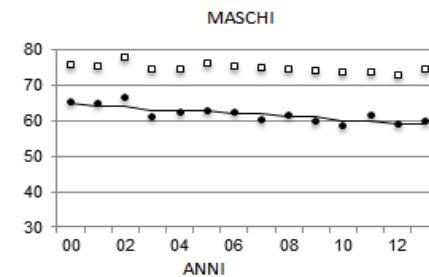
Doxa-OPGA



HBSC

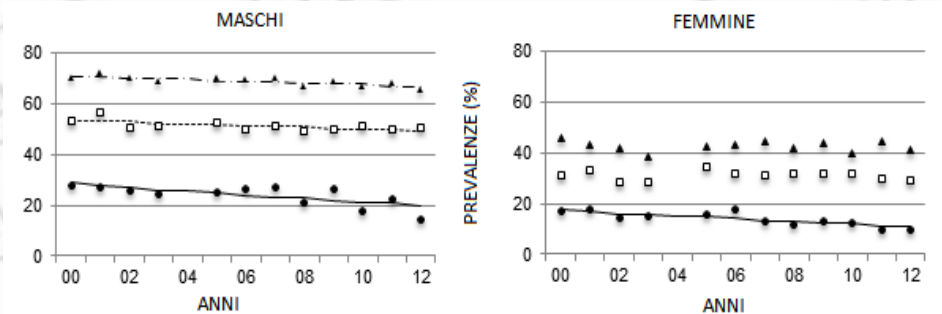


ESPAD@Italia

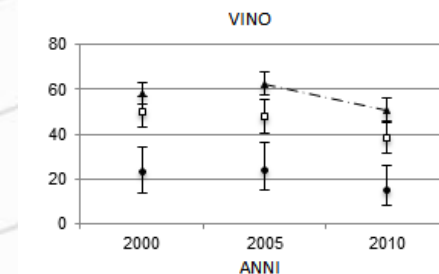




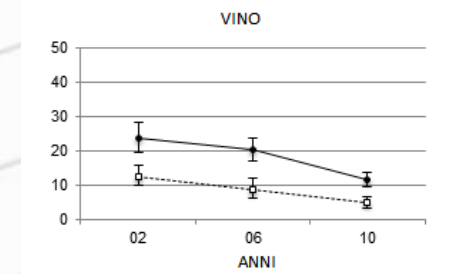
ISTAT-Multiscopo



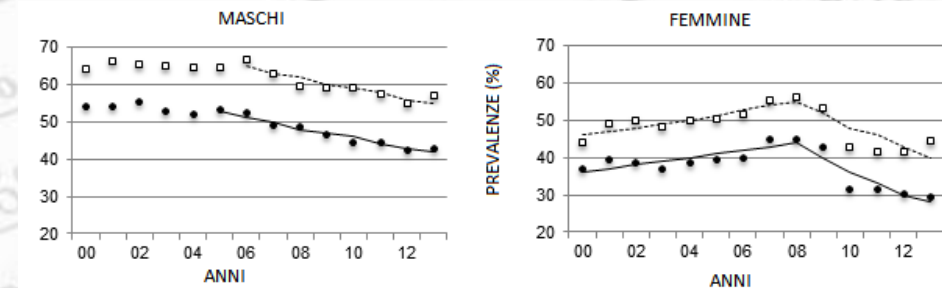
Doxa-OPGA



HBSC



ESPAD@Italia

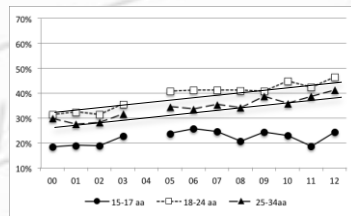
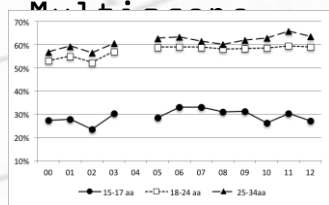




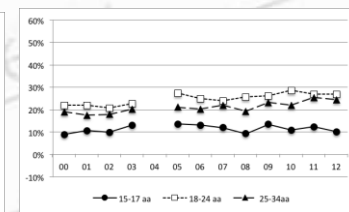
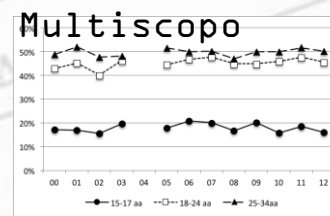
APERITIVI

SUPERALCOLICI

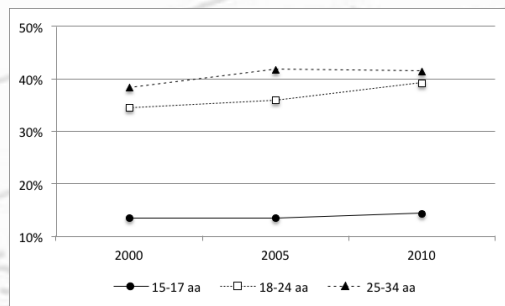
ISTAT-



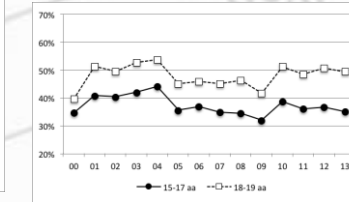
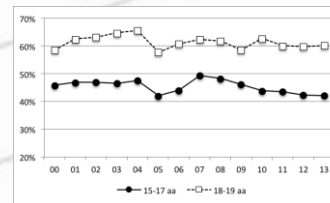
ISTAT-



Doxa-OPGA



ESPAD@Italia

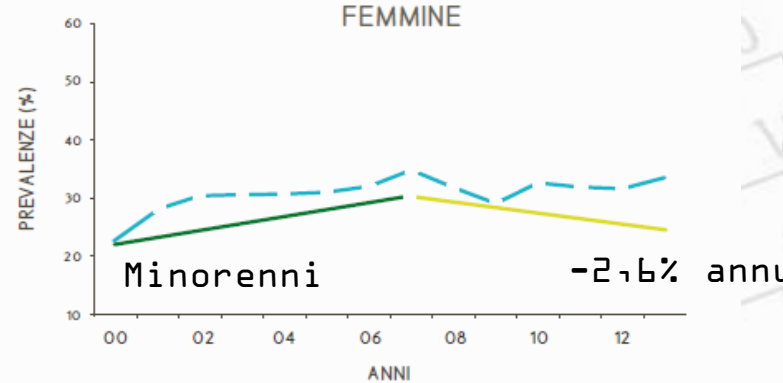
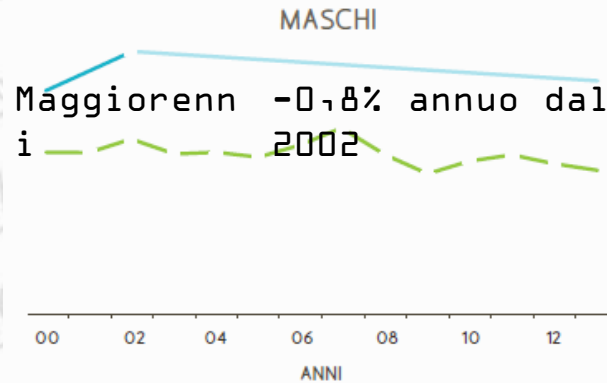


L'EVOLUZIONE DEI CONSUMI A RISCHIO:

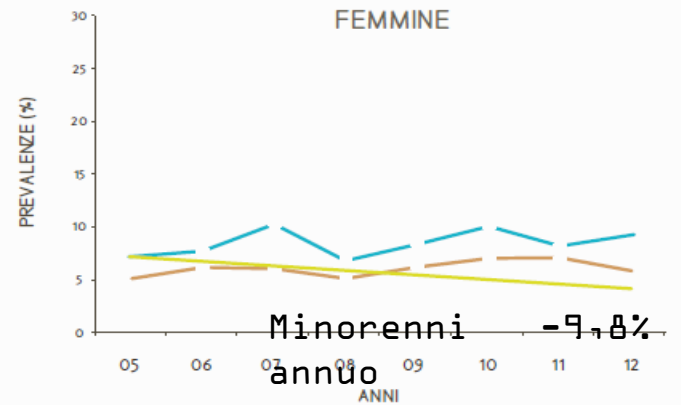
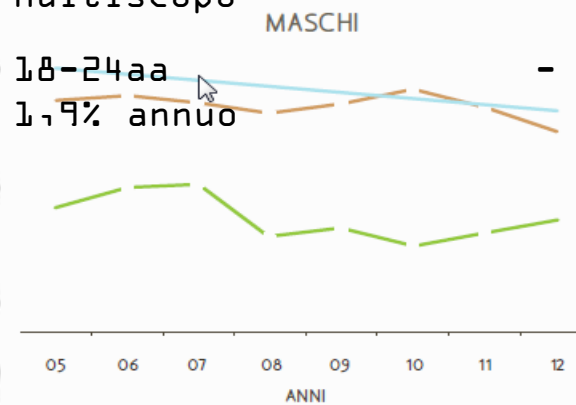
- Binge drinking (LY) (Multiscopo)
- Binge drinking (LM) (ESPAD)
- Ebbrezza e Ubriachezza (ultimi 3 M) (DOXA)
- Ubriachezza (almeno 2 volte LT) (HBSC)

LE DIMENSIONI DEL RISCHIO IL BERE ECCESSIVO – IL BINGE DRINKING

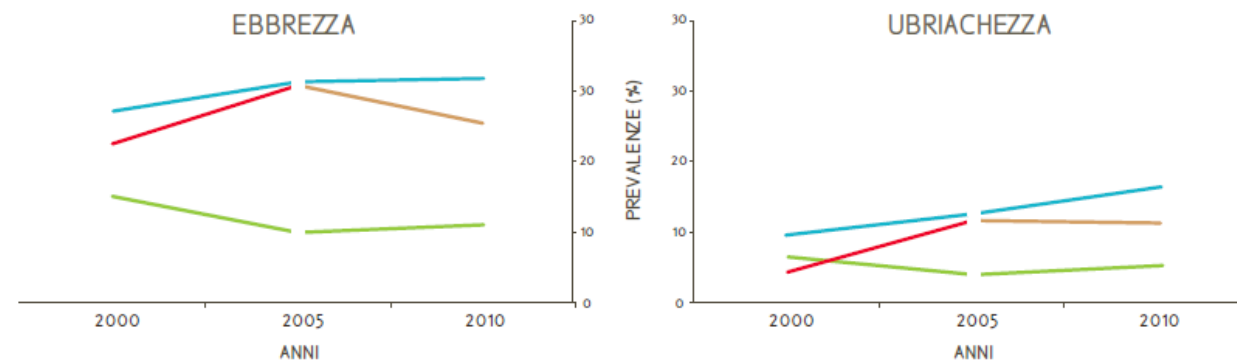
ESPAD@Italia



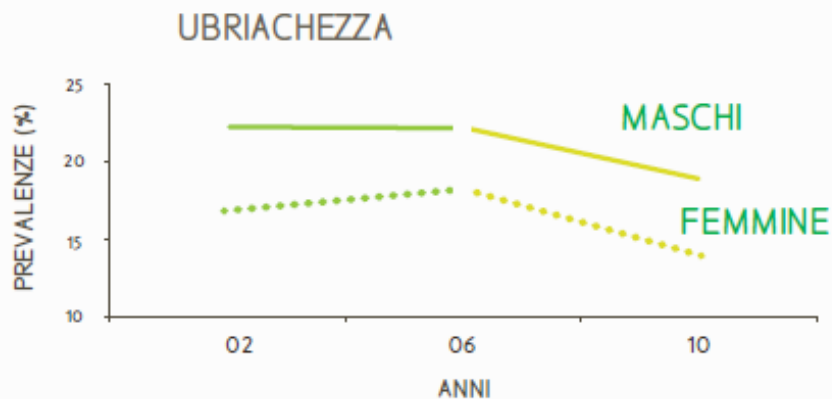
ISTAT-
Multiscopo



Doxa-OPGA



HBSC



L'EVOLUZIONE DELLE OPINIONI:

- Ubriachezza (DOXA-OPGA)
- Pressione dei pari (DOXA-OPGA)
- Piacere rispetto al sapore (DOXA-OPGA)
- Rischio alcool e guida (DOXA-OPGA)

LE OPINIONI ... QUALI CAMBIAMENTI?

Affermazioni

ubriacarsi una volta non è grave,
purché non diventi un'abitudine

è difficile non bere bevande
alcoliche quando tutti ne bevono

mi piace il sapore delle bevande
alcoliche

ritengo pericoloso guidare dopo aver be-
vuto anche solo un bicchiere di vino/birra

15-17

18-24

25-34



Doxa-OPGA

AUMENTO della PERCEZIONE DEL RISCHIO ALCOL e
GUIDA

AUMENTO della PRESSIONE DEI PARI tra i
maggioresnni

L'EVOLUZIONE DEI CONTESTI DI CONSUMO:

- Dove ti trovavi (ultima volta) (ESPAD)
- Consumo durante i pasti (DOXA)

CONTESTI DI CONSUMO: QUALI CAMBIAMENTI?

DENTRO O FUORI CASA?

Aumenta tra i 15-19enni la tendenza a bere in più posti nello stesso giorno e, nello specifico, in **case private** e **esercizi pubblici**.
Diminuiscono gli adolescenti che bevono solo in **spazi aperti**.

Dati ESPAD@Italia

DURANTE I PASTI?

Diminuisce il consumo di bevande alcoliche durante i pasti (casa, mensa, ristorante, pizzeria,...) tra il 2005 e il 2010:

- diminuisce il consumo di birra ai pasti tra i 15 ed i 34 anni
- diminuisce il consumo di vino solo tra i 25-34enni.

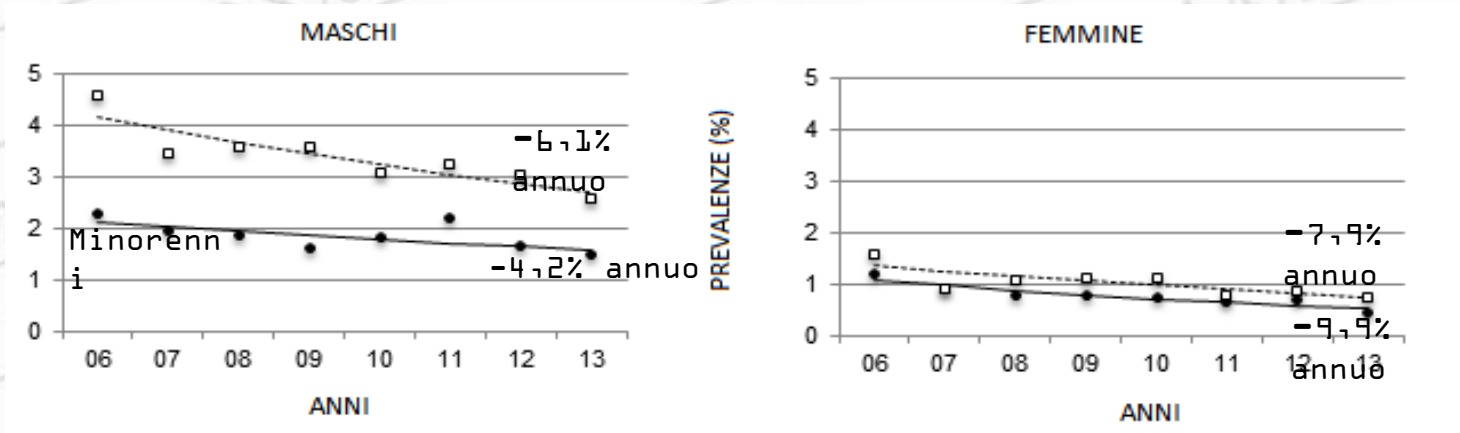
Dati DOXA-OPGA

I COMPORTAMENTI A RISCHIO ASSOCIATI QUALI CAMBIAMENTI?



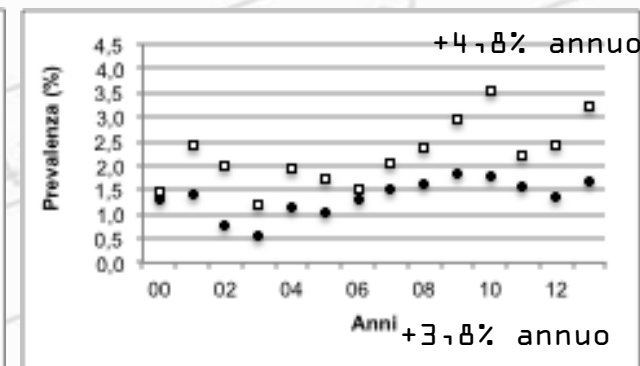
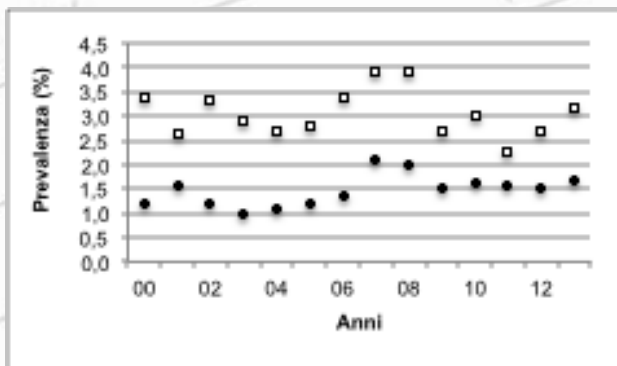
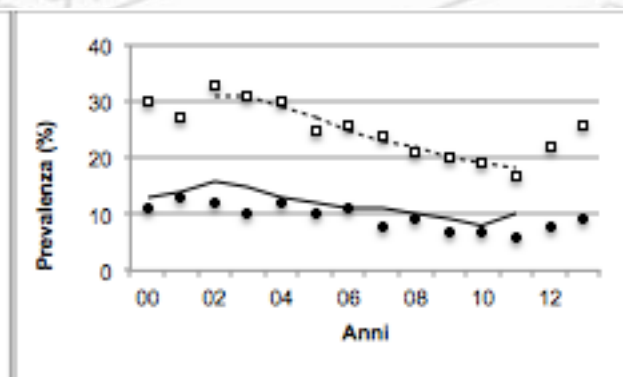
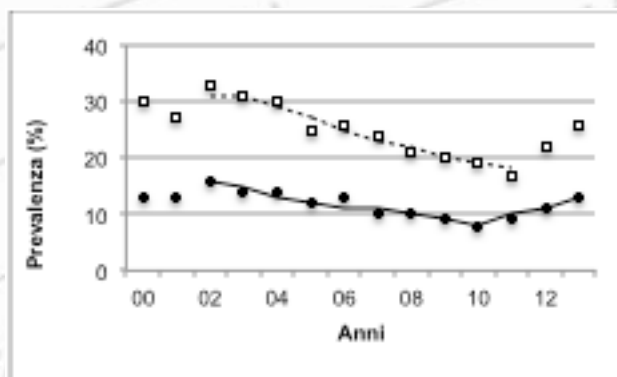
Diminuiscono gli INCIDENTI STRADALI alcol correlati

ESPAD@Italia



I COMPORTAMENTI A RISCHIO ASSOCIATI QUALI CAMBIAMENTI?

ESPAD@Italia



L'EVOLUZIONE DEI PROFILI DEI CONSUMATORI:

- Consumatori correnti (ultimi 3 M) (DOXA-OPGA)
- Consumatori correnti (LM) (ESPAD, IPSAD)

IL PROFILO DEI CONSUMATORI

CLUSTER ANALYSIS sui bevitori correnti IPSAD® – ESPAD®Italia – Doxa-OPGA

Occasionale:
1 volta la mese
(mai ubriacati)

Settimanale:
1 volta a settimana
(mai ubriacati)

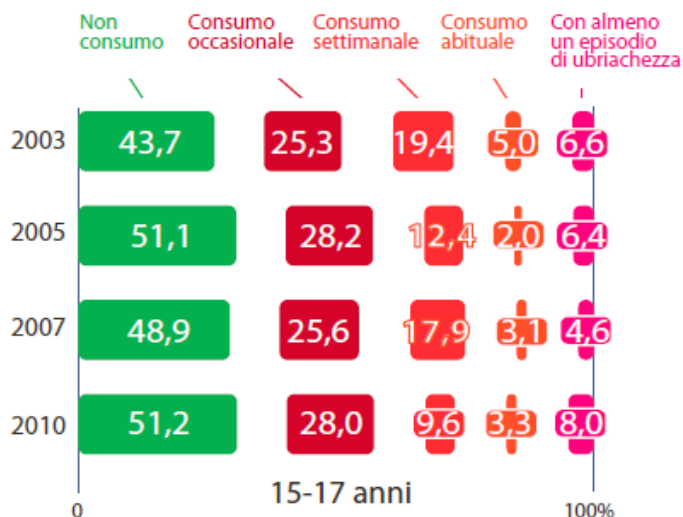
Abituale:
≥ 2 volte a
settimana
(mai ubriacati)

Occasionale o
settimanale o
abituale

Con almeno un
episodio di
ubriachezza

IL PROFILO DEI CONSUMATORI

IPSAD®



- AUMENTO dei NON consumatori
- AUMENTO dei consumatori OCCASIONALI (soprattutto tra i maggiorenni)
- DECREMENTO dei consumatori ABITUALI (tra i maggiorenni)
- DECREMENTO dei consumatori SETTIMANALI (in tutte le fasce di età)



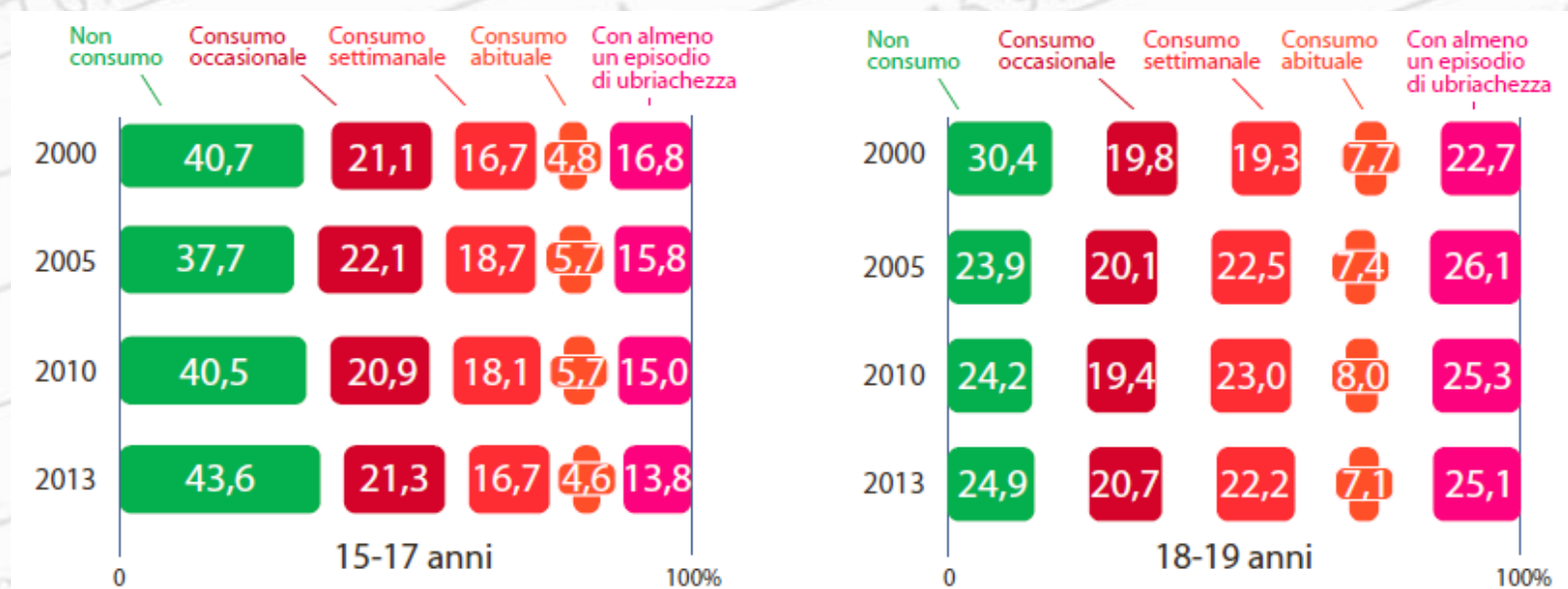
IL PROFILO DEI CONSUMATORI

Doxa-OPGA



- AUMENTO dei NON consumatori e dei consumatori SETTIMANALI
- DECREMENTO dei consumatori OCCASIONALI e di quelli ABITUALI
- LIEVE AUMENTO dei bevitori che hanno riferito di essersi ubriacati negli ultimi 3 mesi

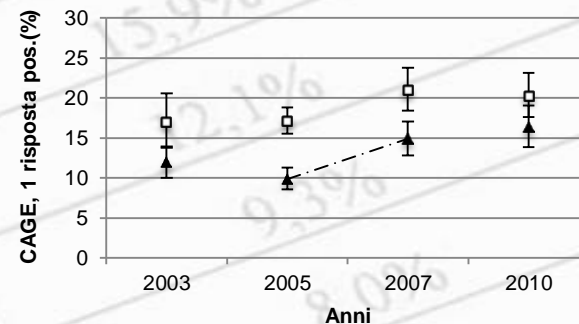
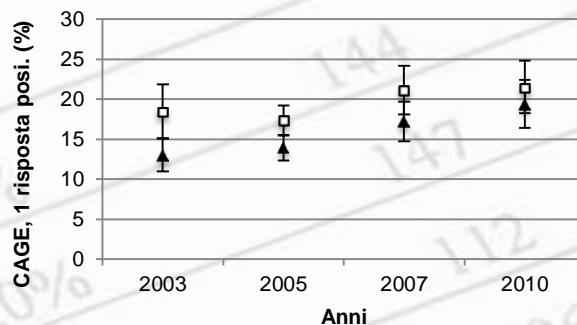
ESPAD®Italia



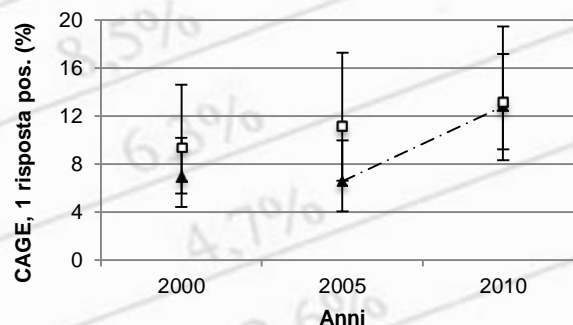
- DECREMENTO tra i maggiorenni dei NON consumatori
- LIEVE DECREMENTO tra i maggiorenni dei consumatori SETTIMANALI e di coloro che hanno riferito di essersi ubriacati nell'ultimo mese

L'EVOLUZIONE DEI CONSUMI PROBLEMATICI:

- Consumi a rischio problematicità (DOXA-OPGA, IPSAD)
- Consumo problematico (DOXA-OPGA, IPSAD)

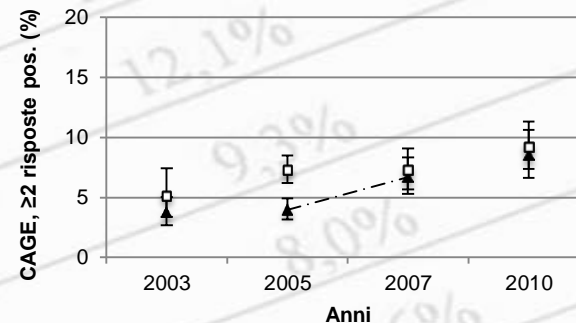
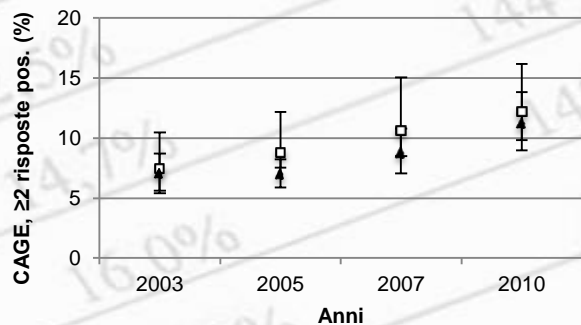


Doxa-OPGA

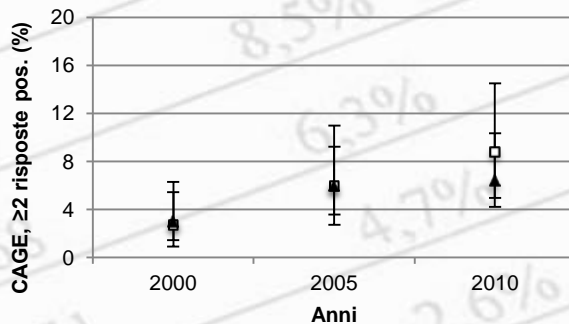


LE DONNE FRA i 25
e 35 anni CON
PROFILO A RISCHIO
aumentano

IPSAD®



Doxa-OPGA



LE DONNE FRA i 25 e 35
anni CON PROFILO
PROBLEMATICO aumentano



RIASSUMENDO

È DIMINUITO IL CONSUMO DI ALCOL, SOPRATTUTTO TRA I MINORENNI

DIMINUISCONO I CONSUMATORI ABITUALI ED AUMENTANO I CONSUMATORI OCCASIONALI

DIMINUISCONO I CONSUMI DI BIRRA E VINO E AUMENTANO I CONSUMI DI APERITIVI

DIMINUISCONO I CONSUMI DI BEVANDE ALCOLICHE AI PASTI E I GIOVANI TENDONO A BERE NELLO STESSO GIORNO IN PIÙ POSTI

DIMINUISCONO I CONSUMATORI CHE PRATICANO BINGE DRINKING TRA I MASCHI MAGGIORENNI E TRA LE FEMMINE MINORENNI

I 25-34ENNI TENDONO AD AVERE CONSUMI PIÙ A RISCHIO

SONO DIMINUITI I GIOVANI CHE RIFERISCONO INCIDENTI STRADALI ALCOL-CORRELATI

CONCLUSIONI

EMERGE UNA CONVERGENZA SOSTANZIALE DEI COMPORTAMENTI DI CONSUMO;

SI MANTIENE LA DISTINZIONE FRA L'AREA DEL CONSUMO E QUELLA DELLE ECCEDENZE, FRA QUESTA E QUELLA DELL'ABUSO;

I CONTESTI FAMILIARI E QUELLI AMBIENTALI, INSIEME AL GRUPPO DEI PARI, CONTINUANO A COSTITUIRE UNA DETERMINANTE IMPORTANTE NELLO SPIEGARE I COMPORTAMENTI GIOVANILI UNITAMENTE ALLA DIVERSA VULNERABILITÀ INDIVIDUALE.

QUESTI RISULTATI CONDUCONO A PRIVILEGIARE UN APPROCCIO PSICO-SOCIALE PIUTTOSTO CHE TRADIZIONALMENTE SANITARIO NON SOLO SUL PIANO INTERPRETATIVO DEI FENOMENI ALCOOLRELATI MA SOPRATTUTTO SUL PIANO DELLE IMPLICAZIONI DI POLICY, IN PARTICOLARE QUANDO SI VOGLIANO VALUTARE QUELLE DI PREVENZIONE E LA LORO EFFICACIA RELATIVA SULLA POPOLAZIONE GIOVANILE.



TO BE CONTINUED.....





Ringraziameni

Franca Beccaria

Franco Prina

Lamberto Briziarelli

Daniele Rossi

Michele Contel

Enrico Tempesta

Alessandra Silvestrelli

e tutto il laboratorio scientifico
dell'Osservatorio Giovani e Alcol

Grazie !

WWW.epid.ifc.cnr.it
molinaro@ifc.cnr.it



Ringraziameni

Valeria Siciliano

Annalisa Pitino

Roberta Potente

Lorena Mezzasalma

e tutta la Sezione di Epidemiologia e Ricerca
sui Servizi Sanitari



INDAGINE	Stratificazione per età	Consumo ultimi 12 mesi (recente)	Consumo ultimi 3 mesi	Consumo settimanale
ESPAD®Italia	15-17 M	80%	-	-
	15-17 F	75%	-	-
	15-17 T	77%	-	-
	18-19 M	91%	-	-
	18-19 F	86%	-	-
	18-19 T	88%	-	-
MULTISCOPO-ISTAT	15-17 M	48%	-	-
	15-17 F	36%	-	-
	15-17 T	42%	-	-
	18-24 M	80%	-	-
	18-24 F	62%	-	-
	18-24 T	71%	-	-
	25-34 M	85%	-	-
25-34 F	59%	-	-	
IPSAD®*	25-34 T	72%	-	-
	15-17 M	77%	-	-
	15-17 F	76%	-	-
	15-17 T	76%	-	-
	18-24 M	90%	-	-
	18-24 F	84%	-	-
	18-24 T	87%	-	-
	25-34 M	92%	-	-
DOXA-OPGA	25-34 F	81%	-	-
	25-34 T	85%	-	-
	15-17		52%	-
HBSC	18-24		83%	-
	25-34		82%	-
	15 M	-	-	32%
	15 F	-	-	18%
	15 T	-	-	25%

